

OVERSLIDE

Smarter Schiebetürbeschlag für
zeitgemäßes Schrankdesign



OVERSLIDE

Smarter Schiebetürbeschlag für zeitgemäßes Schrankdesign

EIGENSCHAFTEN

Overslide ist ein oben rollender Schiebetürbeschlag der neuesten Generation. Die innovative Form versteift den Oberboden und beinhaltet eine effiziente Aushebesicherung. Aus der Kombination von konkaven und konvexen Rollen ist eine sehr platzsparende und kostengünstige Lösung mit exzellenten Laufeigenschaften und einfachster Montage entstanden. Das System existiert für 2- und 3-türige Ausführungen.

Ein optionales Dämpferpaket, inklusive bilateraler Mitteltürdämpfung rundet das außerordentliche Angebot ab.



VORTEILE

Die kompakte Bauweise des Beschlages und der modulare Aufbau des Systems sind einzigartig. Die Montage der Laufwagen an den Türen ist einfach und die Halter für die Befestigung der unteren Führungswinkel mit Rastnasen erlauben einfaches Einhängen und Sichern der Tür.

Die durchgängige Aushebesicherung der beiden Türen ist intuitiv und auf Selbstbau-Philosophie abgestimmt.

Die Türanschläge und Rastnasen der Standardversion können jederzeit, auch durch Nachrüsten, durch ein sanft operierendes Dämpfersystem ersetzt werden. Einbau, bzw. Umbau sind ebenfalls intuitiv und leicht zu erledigen. Mitgelieferte Positionierungshilfen machen das Nachrüsten noch einfacher.

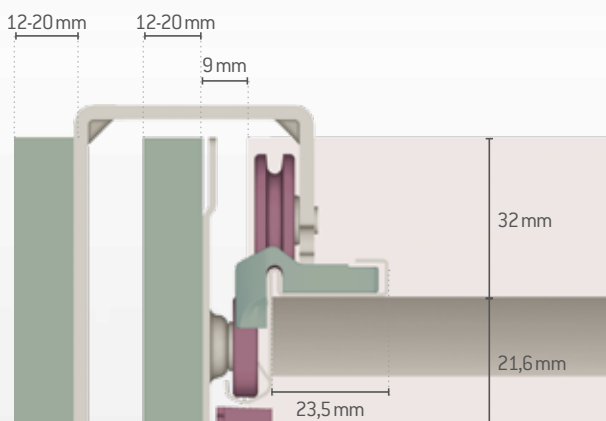
Das komplette System in der 2-türigen, bzw. 3-türigen Ausführung passt in einen kleinen Karton, welcher dem Möbel einfach beige packt werden kann. Das Dämpfersystem ist separat verpackt.



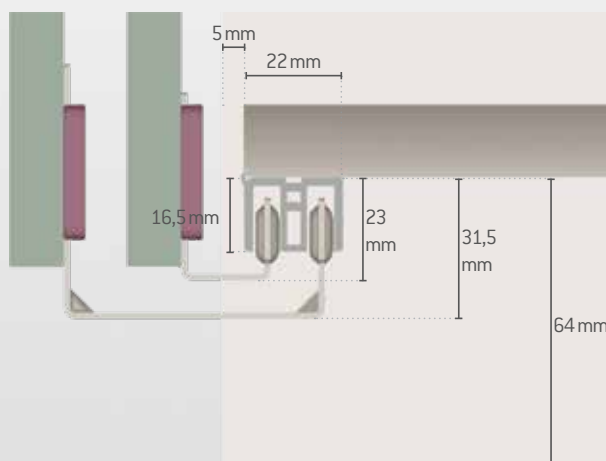
KORPUS AUFBAU

Der neuartige Beschlag hat einen sehr eleganten Korpusaufbau ermöglicht, um auch im Preiseinstiegsbereich Design im Schrankbau bieten zu können.

Die zurückspringenden Ober- und Unterböden erlauben einen seitlich sehr sauberen Abschluss ohne Notwendigkeit von Passstücken.



Schnittdarstellung Laufschiene



Schnittdarstellung Führungsschiene

AUSFÜHRUNGEN

Das System umfasst standardmäßig eine 2- und eine 3-türige Version des Beschlages.

Die dazugehörigen Dämpferpakete sind separat verpackt.

2-türige Ausführung

Die 2-türige Ausführung hat Beschlagelemente für zwei Türen, mit allen entsprechenden Mittel- und Endanschlüssen.



3-türige Ausführung

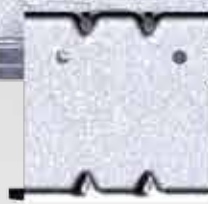
Die 3-türige Ausführung hat Beschlagelemente für drei Türen, wobei die mittlere Tür vorspringt. Der Beschlagssatz enthält alle notwendigen Mittel- und Endanschlüsse.



Gedämpfte Ausführung

Das Dämpferpaket für sanftes Schließen beinhaltet alle Nachrüstelemente zur Schließdämpfung der beiden Türen, beziehungsweise auch zur Positionsdämpfung der mittleren Tür in der 3-türigen Ausführung.





TECHNISCHE EIGENSCHAFTEN

Der Beschlag ist standardmäßig für Türgewichte von 25 kg ausgelegt und wurde auf 100.000 Zyklen erfolgreich getestet.



KOMPONENTEN

Oberes Laufprofil

Das durchdachte und kompakte obere Laufprofil aus Stahl wird standardmäßig in verzinkter Ausführung geliefert. Andere Farben auf Anfrage



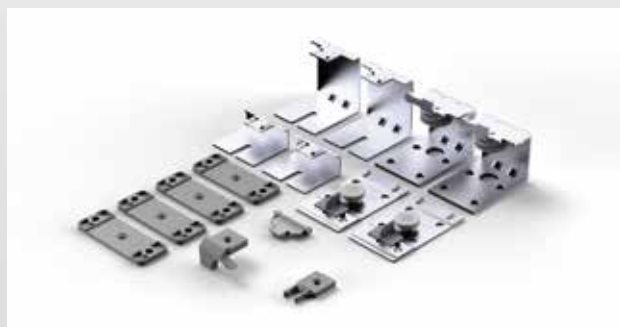
Unteres Führungsprofil

Das untere Führungsprofil aus Kunststoff mit integrierter Kantenlippe. Standardfarbe mittelgrau. Andere Farben auf Anfrage



Beschlägessatz Standard

Der Beschlagsatz besteht aus allen notwendigen Teilen zur kompletten Ausstattung der jeweiligen Ausführung. Er kann auf Wunsch auch kundenbezogen zusammengestellt werden.



Dämpfungssatz Standard

Der Dämpfersatz zur Schließbremsung der beiden Außentüren, oder gegebenenfalls zur Positionsbremsung der Mitteltür in der 3-türigen Ausführung wird komplett mit Aktivatoren und allen Komponenten geliefert.



VISION & MISSION

Funktional gut ausgestattete Möbel in einem modernen Design in allen Preislagen, das erwarten Kunden heute von der Möbel- und deren Zulieferindustrie. Rennerich hat es sich zur Aufgabe gemacht, mit smarten und nachhaltigen Lösungen zum richtigen Preis dazu beizutragen, diese Erwartung zu erfüllen.



PRODUKTION

Eine eigens für die Produktion dieser Produktreihe gebaute Produktionshalle ist Teil des gesamten Unternehmens Rennerich, wo mit über 90 Beschäftigten in zwei Werken auf insgesamt 12.000 Quadratmetern Fertigungsfläche jedes Jahr Millionen von Laufmeter an rollgeformten Möbelaccessoires wie Schrankrohre, Schiebetürprofile, Konstruktionsprofile und vieles mehr produziert wird.

Hochmoderne, automatische Anlagen für Stanzen, Rollformen und das Verpacken sorgen für Best in Class-Leistung.

QUALITÄTSSICHERUNG

Das Qualitätsmanagement des Unternehmens entspricht den hohen heutigen Anforderungen: Qualität wird vom gesamten Team gelebt.

Straffe und effiziente Organisation, leistungsfähige Anlagen auf dem neuesten Stand und klar definierte Abläufe durch das gesamte Unternehmen sorgen für höchste Erfüllungsquoten was die Qualitätskonstanz und die Einhaltung der Lieferzusagen anbelangt.



KOMPETENZEN

Schrankrohre

Die Schrankrohre **Oval** sorgen für Ordnung in jedem Kleiderschrank. Sie sind bei führenden Herstellern in Deutschland und weltweit zu finden.



Schiebetürsysteme

Bridge und **Overslide** schaffen raschen und praktischen Zugang zu modernen Schiebetürschränken.



Griffleisten

Das **Grip**-Griffleistensystem von Rennerich überzeugt durch große Modellvielfalt, vielfältige und hochwertige Oberflächenauswahl, hohe gleichbleibende Qualität und kundenspezifische Lösungen.



Konstruktionsstreben

Rigidbar und **Quickbar** sind innovative Lösungen zur oberen Querverbindung von Küchen und Badunterschrank. Kompakt, stabil und auch als werkzeuglose Ausführung lieferbar, sind sie die idealen Streben für montierte und Selbstbau Unterschranke.



Rollformtechnik

Erfahrung mit Rollformung von Stahlprodukten über ein Jahrzehnt macht Rennerich zum unumgänglichen Partner für rollgeformte Massenprodukte im Möbelbereich und darüber hinaus.



Stanztechnik

Stanzteile aus Stahl – vom einfachen Winkel bis hin zu komplexeren Teilen – gehören zur Kernkompetenz des Unternehmens. Seit Bestehen der Firma fertigt diese nicht nur Artikel für die Möbelindustrie, sondern auch für branchenfremde Kunden.

