

GRIP

Ergonomische & preiswerte
Griffleisten für Schiebetüren



GRIP

Ergonomische & preiswerte
Griffleisten für Schiebetüren

EIGENSCHAFTEN

Grip ist ein stetig wachsendes Programm von speziell auf moderne Schiebe- und Schwebetürschränke abgestimmte Griffleisten. Vielfältige Formgebung mit schlichtem oder pfiffigem Design, passend für heute gängige Türdicken von XX bis YY mm sorgen für kompakte Konstruktion der Schränke und störungsfreien Lauf der Türen beim Öffnen und Schließen. Sehr guter Grip und geringe Aufbauhöhe qualifizieren das Sortiment für alle geläufigen Schrankkonstruktionen. Das Sortiment ist in vielfältigen Oberflächen verfügbar, wird von Werk aus nach Kundenmaß mit allen Befestigungslöchern versehen und kann bei Selbstbaumöbeln direkt in die Kartonagen gelegt werden.



VORTEILE

Die Nutzung eines Profilierten Stahlprofils sorgt für stabile und steife Konstruktion. Das Grip Programm unterscheidet sich durch wesentliche Vorteile:

- *Kostenoptimierte Formgebung*
- *Ergonomisch ausgeformter Griffbereich*
- *Einfachste Montage*
- *Passend für viele Türstärken – außer dem jeweiligen Standardmaß, sind alle Produkte auf Anfrage auch mit anderen Abmessungen lieferbar*
- *Viele Standardoberflächen und Sonderausführungen bei entsprechenden Mengen auf Wunsch*
- *Millimetergenaue Anlieferung*
- *Schutzfilme auf Wunsch gegen Aufpreis*
- *Kundenspezifische Verpackung, eventuell auch zusammen mit unseren Schiebetürprofilen im Set*

Grip ist das unumgängliche Sortiment des Marktführers im Griffleisten-Sektor.

MODELLE

Querschnitte

Das Grip Sortiment umfasst gegenwärtig 9 Standard-Querschnitte. Ob traditioneller Look wie Ulf oder Kim, oder modernes Design wie Ralf, im Grip Sortiment passt ein Modell immer zu Ihrem nächsten Schrankdesign. Und sollte einmal das richtige nicht dabei sein, so können wir Ihnen problemlos auch Ihr Wunschdesign realisieren.

Längen

Grip Griffleisten werden auf Maß hergestellt. Sie bestimmen die Wunschlänge und die Position der Befestigungslöcher und erhalten das Produkt fertig montierbar.



Ulf



Paul



Amy



Britt



Jacky



Kim



Lena



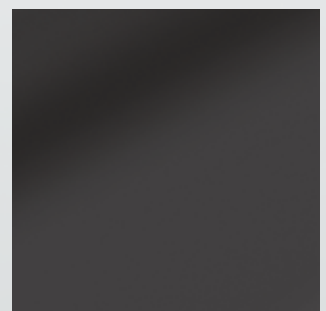
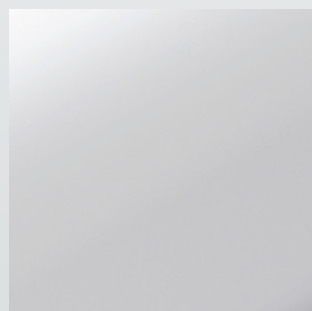
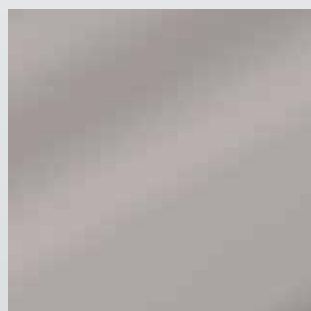
Max

OBERFLÄCHEN

Grip Griffleisten werden aus hochwertigen vorbeschichteten Stahlqualitäten gerollt, um eine gleichbleibende Qualität und Farbeinstellung zu gewährleisten. Die verschiedenen Standardoberflächen in welchen Grip-Griffleisten geliefert werden können sind wie folgt: **nickel matt, titan grau, weiß, schwarz.** Auf Wunsch und gegen Aufpreis können bei entsprechenden Mengen auch andere Oberflächen angeboten werden.



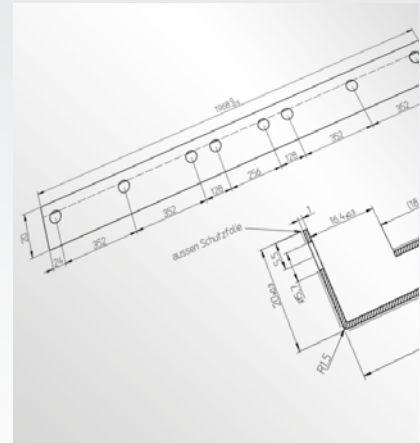
Ralf



SONDERAUSFÜHRUNGEN

Jedes der Standardprofile kann in den einzelnen Maßen variiert werden. Bei kleineren Mengen werden diese Sonderausführungen dann auf unseren leistungsfähigen Biegeautomaten hergestellt. Bei entsprechenden Großmengen und Abnahmeverpflichtung können für deren Realisierung auch entsprechende Rollensätze zur kostenoptimierten Produktion erstellt werden.

Auf besonderen Wunsch können wir auch ein Produkt nach Ihrem Design und entsprechend der Machbarkeit ganz exklusiv für Sie produzieren. Anhand Ihrer Skizzen erstellen wir diese Lösungen je nach Mengen auf unseren Biegeautomaten oder unseren Rollformanlagen.



VARIANTEN / AUSSTATTUNGEN

Lochung

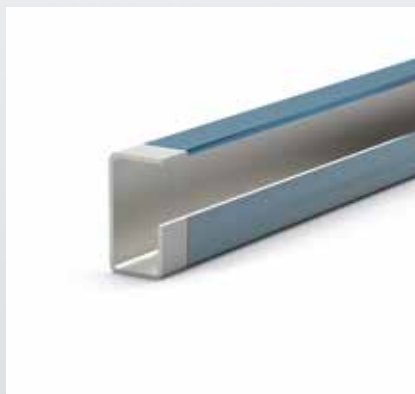
Die Griffleisten werden zur rückseitigen Befestigung an den Türkanten von uns direkt mit den notwendigen Lochungen versehen. Dadurch können die Produkte direkt und ohne weitere Bearbeitung in den Produktions- oder Verpackungsprozess einfließen.

Schutzfilme

Um die hochwertigen Oberflächen während dem Produktionsprozess oder der Verpackung gegen Beschädigung zu schützen können die Grip Griffleisten auf Wunsch und gegen Aufpreis mit verschiedenen Schutzfilmen versehen werden, welche bei der Anlieferung problemlos entfernt werden können.

Verpackung

Je nach Verwendungsart der Grip Griffleisten können diese transport-optimiert für die Weiterverarbeitung in Ihrem Produktionsfluss verpackt werden, oder aber auch verpackungs-optimiert für das Beilegen in Möbelkartonagen bei Anlieferung der Möbel für Kundenmontage. Es können auch Sets zusammen mit unseren Schiebetür-Profilen gebildet werden, welche einfach den Möbelpackungen beigelegt werden können.



VISION & MISSION

Im 21^{en} Jahrhundert gehören funktional gut ausgestattete Möbel in allen Preislagen zum erwarteten Lebensstandard in der entwickelten Welt und darüber hinaus.

Rennerich hat es sich zur Aufgabe gemacht mit smarten nachhaltigen Lösungen zum richtigen Preis dazu beizutragen, jedem Kunden diese Erwartung zu erfüllen.



PRODUKTION

Mit über 70 Beschäftigten in zwei Werken auf insgesamt 8.800 m² Fertigungsfläche produziert Rennerich jedes Jahr Millionen von Laufmeter an rollgeformten Möbelaccessoires wie Schrankrohre, Schiebetürprofile, Konstruktionsprofile und vieles mehr. Hochmoderne automatische Anlagen für Stanzen, Rollformen und Verpacken sorgen für best-in-class Leistung.

QUALITÄTSSICHERUNG

Das Qualitätsmanagement des Unternehmens entspricht den hohen heutigen Anforderungen: Qualität wird vom gesamten Team gelebt. Straffe und effiziente Organisation, leistungsfähige Anlagen auf dem neuesten Stand und klar definierte Abläufe durch das gesamte Unternehmen sorgen für höchste Erfüllungsquoten was die Qualitätskonstanz und die Einhaltung der Lieferzusagen anbelangt.



KOMPETENZEN

Schrankrohre

Die Schrankrohre Oval sorgen für Ordnung in jedem Kleiderschrank. Sie sind bei führenden Herstellern in Deutschland und weltweit zu finden.



Grip DE - 05/2017

Schiebetürsysteme

Das Schiebetürsystem Overslide schafft raschen und praktischen Zugang zu modernen Schiebetürschränken im Preiseinstiegsbereich und bei anspruchsvollen Herstellern weltweit.



Griffleisten

Das Grip Griffleistenprogramm von Rennerich überzeugt durch große Modellvielfalt, vielfältige und hochwertige Oberflächenauswahl, hohe gleichbleibende Qualität und kundenspezifische Lösungen.



Küchenstreben

Quickbar ist die innovative Lösung zur oberen Querverbindung von Küchenunterschranke. Kompakt, stabil und auch als werkzeuglose Ausführung lieferbar ist Quickbar die ideale Strebe für montierte und Selbstbau-Unterschranke.



Rollformtechnik

Erfahrung mit Rollformung von Stahlprodukten über ein Jahrzehnt machen Rennerich zum unumgänglichen Partner für rollgeformte Massenprodukte im Möbelbereich und darüber hinaus.



Stanztechnik

Stanzteile aus Stahl, vom einfachen Winkel bis hin zu mehr komplexen Teilen, gehören zur Kernkompetenz des Unternehmens. Seit Bestehen der Firma fertigt diese nicht nur Artikel für die Möbelindustrie, sondern auch für branchenfremde Kunden.



Rennerich GmbH
Otto-Hahn-Straße 19- 33161 Hövelhof - Deutschland
Tel: +49 52 57 98 41 - 0 - Fax: +49 52 57 98 41 - 41
E-Mail: info@rennerich-gmbh.de
Web: www.rennerich-gmbh.de